



Les p'tits explorateurs

du Parc



la fiche dédiée aux enfants!

n°3

C'est l'été, le soleil brille, l'école est finie et... **les papillons sont de sortie !** En jouant dans ton jardin ou en te baladant dehors, tu peux voir ces petits insectes colorés voler d'une fleur à l'autre. Dans cette fiche, nous allons te faire découvrir un papillon rare que l'on retrouve chez nous :

SECTION ENFANTS

Le Cuivré de la bistorte



Son lieu de vie et ses couleurs

Le cuivré de la bistorte est un papillon qui vit dans les **prairies humides** et bien ensoleillées. Il aime aussi les **bords de forêts** et les **petits buissons**. Les ailes de ce papillon sont composées de plusieurs couleurs. Lorsqu'il a les ailes fermées, elles sont de couleur **orange avec des tâches noires**. Par contre, quand elles sont ouvertes, ses ailes sont **mauves avec des parties oranges et noires**.

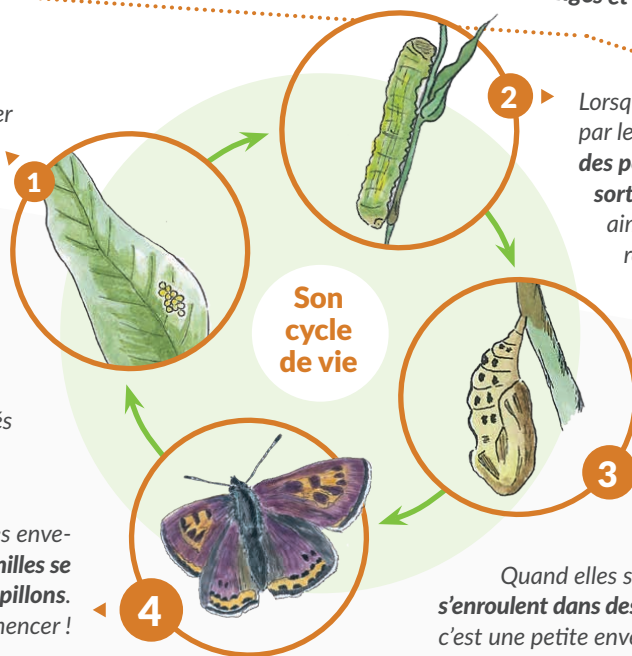
Comme tous les papillons, le cuivré de la bistorte pond des œufs pour donner naissance à ses petits.

Il choisit toujours la même plante pour déposer ses œufs.

Cette plante s'appelle la renouée bistorte. Tu pourras facilement la reconnaître, car ses fleurs ressemblent à des pompons rose clair installés sur de longues tiges.

Après quelques temps, ces enveloppes s'ouvrent et **les chenilles se sont transformées en papillons.**

Le cycle peut recommencer !



Lorsque les œufs pondus par le papillon sont prêts, **des petites chenilles en sortent.** Ces chenilles aiment se balader sur la renouée bistorte et se nourrissent de ses feuilles ovales et pointues.

En grandissant, les chenilles fabriquent du fil pour s'attacher à la tige de la plante.

Quand elles sont bien accrochées, **elles s'enroulent dans des chrysalides.** La chrysalide, c'est une petite enveloppe de couleur marron qui recouvre l'ensemble du corps de la chenille.

Comment le protéger ?

Tu as pu le lire plus haut, le cuivré de la bistorte a besoin de la renouée bistorte tout au long de sa vie.

C'est pour cela que la plante et le papillon ont des noms qui se ressemblent fort.

Pour aider ce papillon, il est donc important de **protéger sa plante préférée et les endroits où elle pousse.**

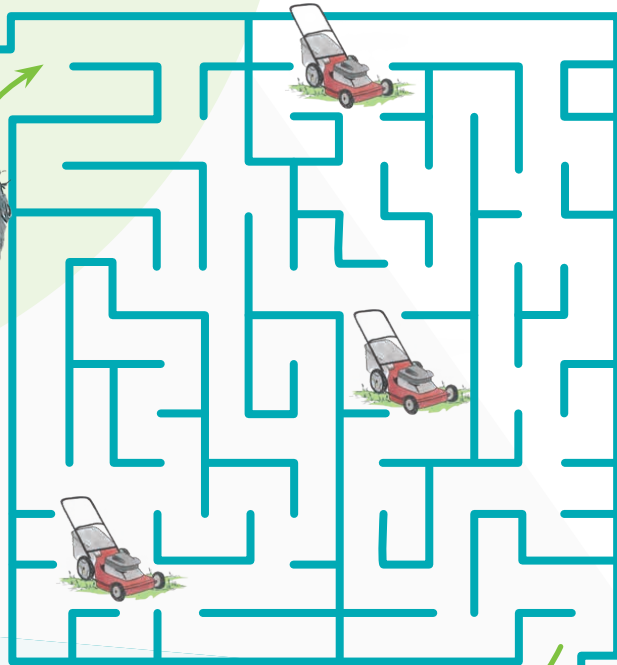
Si tu trouves de la renouée bistorte dans ton jardin ou dans une prairie à côté de chez toi, il ne faut pas cueillir ses fleurs. Tu peux aussi demander à tes parents de **laisser des espaces d'herbe non tondus** autour de cette plante. Cela lui permet de se sentir bien et de se multiplier.



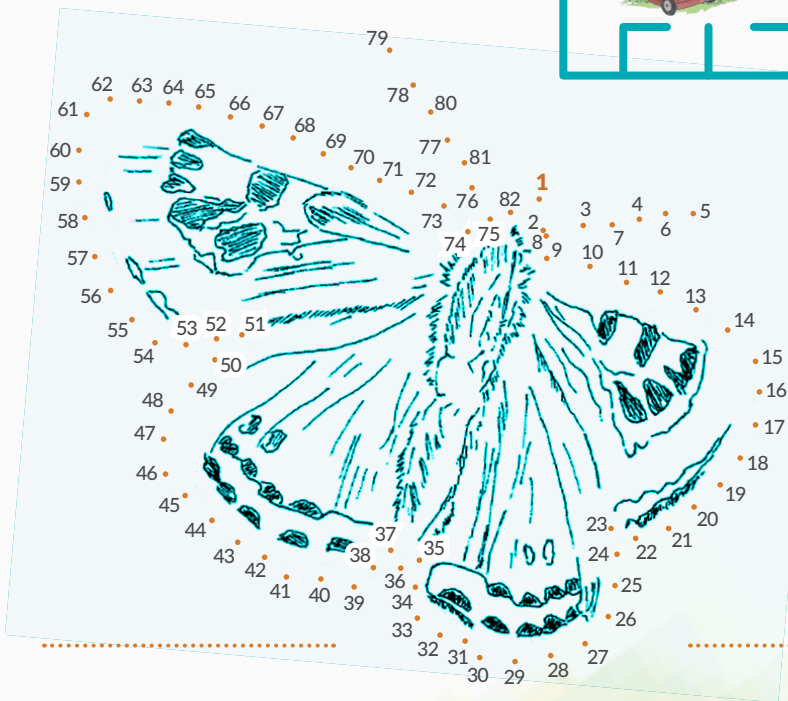
Page détachable!

Le labyrinthe

Aide le cuivré de la bistorte à retrouver sa plante favorite, en évitant les tondeuses qui coupent l'herbe.



Le coin jeux



Les points à relier

Relie les points allant de 1 à 82. Tu découvriras un joli cuivré de la bistorte à colorier.

Le texte à trous

En te servant des mots ci-dessous, complète ce texte sur le cycle de vie du cuivré de la bistorte.

chrysalide papillon
œufs chenille renouée bistorte

Le cuivré de la bistorte pond ses 1 sur une seule plante. Cette plante porte le nom de 2. Lorsque l'œuf pondu s'ouvre, une petite 3 s'en échappe. Cette chenille va s'envelopper dans une 4 brune. Quand elle sortira de cette enveloppe, la chenille sera devenue un 5.